



# АБАИ JOLY

TÜRĞYN ÜI ORAMY | ЖИЛОЙ КВАРТАЛ

**3 KEZEK | 3 ОЧЕРЕДЬ**

# О ПРОЕКТЕ

**ABAI JOLY**, 3-я очередь — это продолжение жилого комплекса, расположенного вдоль живописной набережной реки Есиль. Первая и вторая очереди были возведены менее чем за год, и комплекс уже завоевал популярность среди жителей столицы.

Главной достопримечательностью является набережная реки, где жители могут наслаждаться свежим воздухом, гулять или заниматься спортом. Комплекс сочетает в себе современность и комфорт, демонстрируя, как традиции и культура органично вписываются в современную архитектуру. Внутри можно увидеть элементы национального дизайна — узоры, орнаменты и картины. Развитая инфраструктура вокруг комплекса позволяет жителям наслаждаться уютом и комфортом в самом центре столицы.



Закрытый двор  
без машин



Колясочная



Ландшафтный  
дизайн



Безопасный  
доступ по Face ID



Электронные  
замки



Скоростные  
бесшумные лифты



Workout  
зона



Детская  
площадка



Территория  
для прогулок



Дизайнерский  
холл

**КЛАСС ЖИЛЬЯ  
КОМФОРТ+**

**НАБЕРЕЖНАЯ  
РЕКИ ЕСИЛЬ**

**НАДЗЕМНЫЙ  
ПАРКИНГ**

**ВЫСОКИЕ ПОТОЛКИ  
3 МЕТРА**

**УВЕЛИЧЕННЫЕ ОКНА  
2,1 МЕТРА**





# МАТЕРИАЛЫ СТРОИТЕЛЬСТВА

В реализации проекта будут использованы высококачественные материалы и передовые технологии строительства. Комплекс будет выполнен в лучших традициях современной архитектуры, сочетающий в себе уют и комфорт.

Монолитный  
железобетонный каркас

Окна: пятикамерный профиль  
с тройным остеклением

Корзины  
для кондиционеров

Фиброцементные  
панели

Фиброцементные  
панели

Клинкерный  
кирпич

Гранит





# ВАШ ДВОР

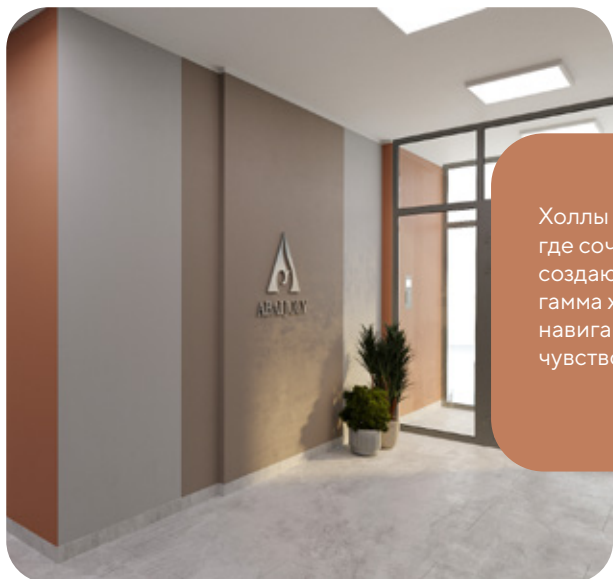
Жилой комплекс предлагает уникальное пространство закрытого и безопасного двора, созданное с учетом всех потребностей для комфортного проживания.

Здесь предусмотрено все разнообразие для Вашего досуга: игровые площадки с отдельной зоной для детей, workout- зона, беседки для активного и в то же время спокойного времяпровождения.

Именно здесь Вы будете наслаждаться своим пребыванием и создавать незабываемые моменты вместе с близкими в окружении цветов и зелени.



# ДИЗАЙНЕРСКИЙ ХОЛЛ



Холлы в ABAI JOLY – представляют собой пространство, где сочетаются современный дизайн и традиционные элементы, создающие атмосферу уюта и гостеприимства. Теплая цветовая гамма холла подчеркнет национальный колорит, а удобная навигация с умными световыми решениями позволят вам чувствовать себя комфортно и безопасно.



# СЕКЦИЯ 1-1

ТИПОВОЙ ЭТАЖ

улица Е. Серкебаева

Набережная реки Есиль

СЕКЦИЯ 2



ДВОРОВОЕ ПРОСТРАНСТВО

улица Ш. Косынгүлүлү



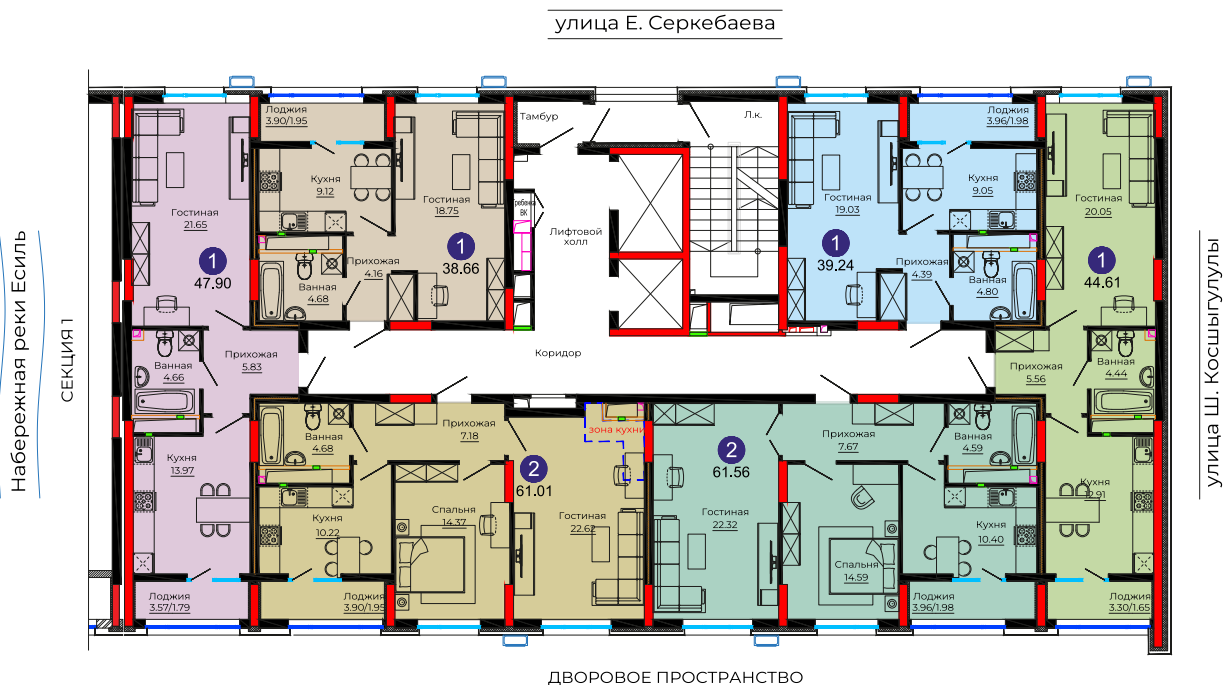
улица Е. Серкебаева



Набережная реки Есиль

# СЕКЦИЯ 1-2

ТИПОВОЙ ЭТАЖ

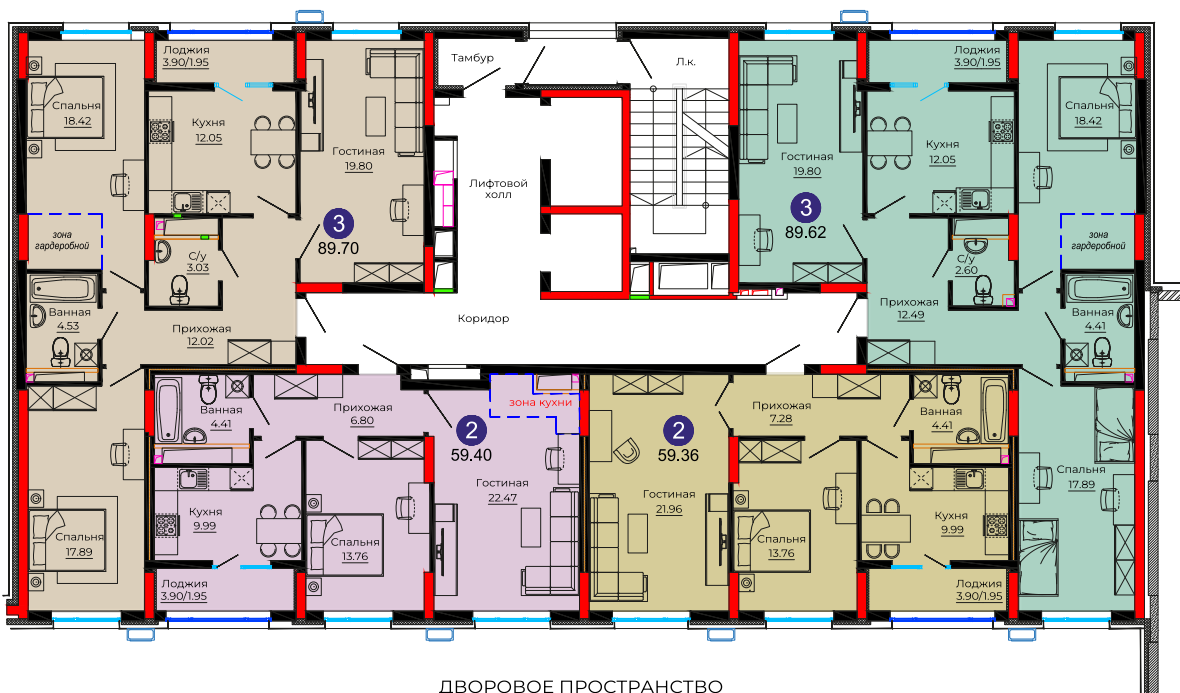




# СЕКЦИЯ 1-3

ТИПОВОЙ ЭТАЖ

улица Ш. Косшыгулулы



улица Е. Серкебаева

СЕКЦИЯ 4

ДВОРОВОЕ ПРОСТРАНСТВО

Набережная реки Есиль

улица Ш. Косшыгулулы



Набережная реки Есиль

# СЕКЦИЯ 1-4

ТИПОВОЙ ЭТАЖ

улица Ш. Косыгулулы

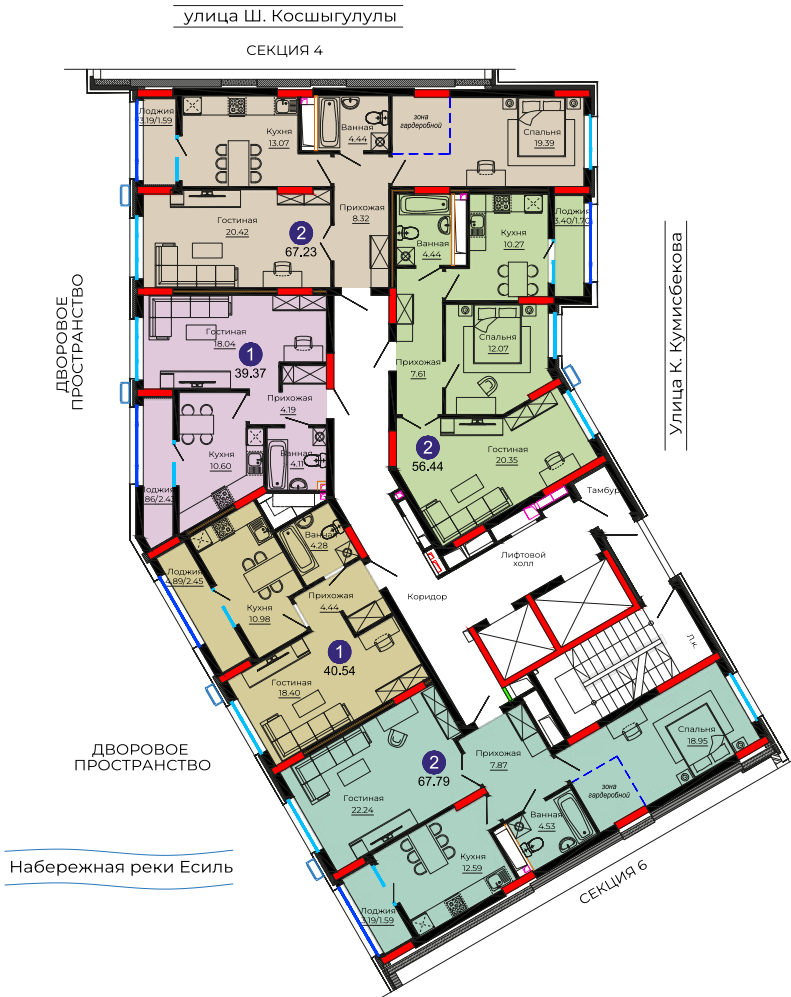


улица Ш. Косыгулулы



# СЕКЦИЯ 1-5

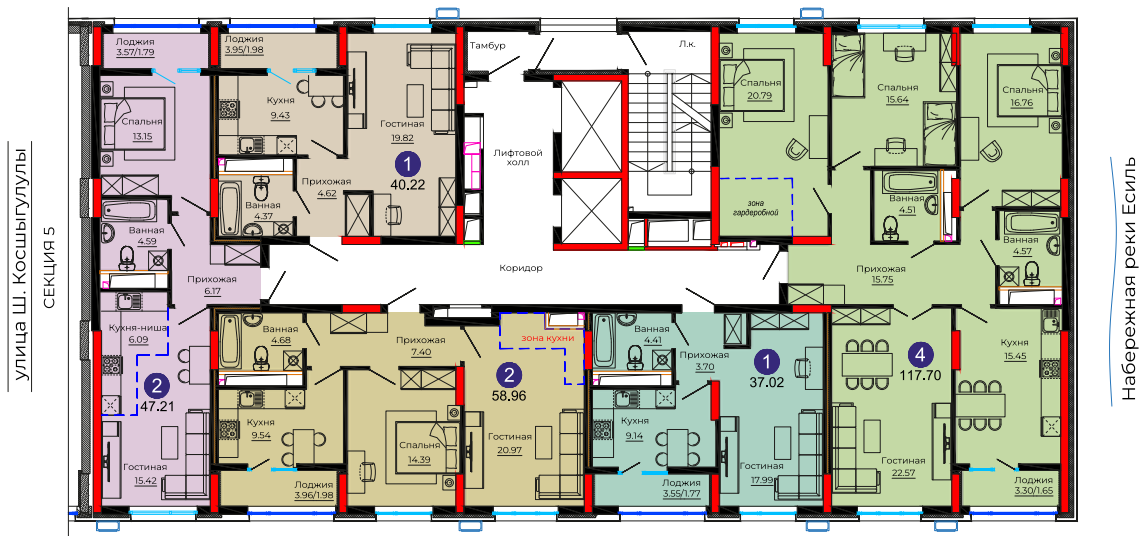
ТИПОВОЙ ЭТАЖ



# СЕКЦИЯ 1-6

ТИПОВОЙ ЭТАЖ

Улица К. Кумисбекова



ДВОРОВОЕ ПРОСТРАНСТВО

Набережная реки Есиль

улица Ш. Косшыгулулы



Набережная реки Есиль

















ABAIJOLY





















**MOYDOM  
MWC**



 [moydom.mwc](https://www.instagram.com/moydom.mwc)

Отдел продаж:  
г. Астана, пр. Туран, 50

CALL CENTER:

 **317**

Звонок бесплатный

Осы жарнама ҚР АҚ 395-бабына сәйкес көпшілікке арналмаған. Тұрғын үй кешені туралы ақпарат аталған өнімге сұранысты анықтау мақсатында жарияланды. Тұрғын үй құрылысына үлестік қатысу туралы шарттар бірыңғай оператормен кепілдік беру туралы шарт жасалған соң немесе жергілікті атқарушы орган үлескерлердің қаражатын тартуға рұқсат бергеннен кейін ғана жасалады. Осы жарнамалық материалда көрсетілген жобаның архитектурасы, кескіндер, аббаттандыру, қасбеттер, интерьер шартты болып табылады, олар құрылыс және пайдалану барысында өзгертілуі мүмкін.

Настоящая реклама, в соответствии со ст. 395 ГК РК, не является публичной офертой. Информация о ЖК опубликована с целью определения спроса на указанный продукт. ДДУ будет заключаться после заключения договора о предоставлении гарантии единого оператора или выдачи разрешения на привлечение денег дольщиков. Архитектура проекта, изображения благоустройства, фасадов, интерьера, отраженные в настоящем рекламном материале, являются условными и могут быть изменены в ходе строительства и эксплуатации.